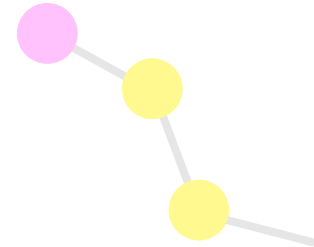
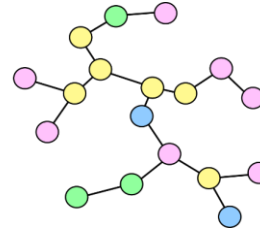
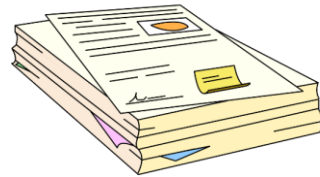
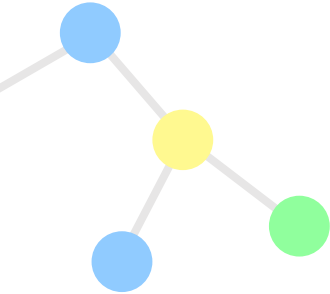


# Technical Documentation Analyzer



System przekształcający dokumentację techniczną w semantyczny graf wiedzy. Przy użyciu technologii NLP wyodrębnia kluczowe informacje, tworząc sieć połączonych ze sobą pojęć i relacji. W efekcie, reprezentuje skomplikowaną wiedzę techniczną w zrozumiały sposób.

Projekt przy  
współpracy z firmą

**SAMSUNG**

Przedstawiciel:  
Przemysław Łapko



Łukasz Michalski  
261118@student.pwr.edu.pl



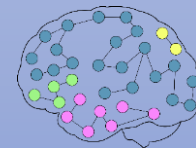
Katarzyna Hajduk  
259189@student.pwr.edu.pl



Hubert Kustosz  
259119@student.pwr.edu.pl



Damian Łukasiewicz  
259186@student.pwr.edu.pl



Politechnika  
Wroclawska

Opiekun: Dr inż. Jan Nikodem