

## Aplikacja mobilna rozpoznająca i tłumacząca alfabet polskiego języka migowego

Aplikacja mobilna dedykowana na telefony z systemem Android pozwalająca w ograniczonym stopniu interpretować litery alfabetu polskiego języka migowego w czasie rzeczywistym.

**AUTORZY PROJEKTU:**

ADRIANNA ZIMOCH  
ADAM MODLICH  
BARTŁOMIEJ KEMPA  
MACIEJ HOŁODNIUK  
KAROL JANKOWSKI

**OPIEKUN PROJEKTU:**

DR INŻ. PIOTR CISKOWSKI

Projekt zrealizowany  
przy współpracy z:

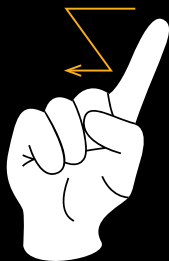
 **estigiti**



**C**



**Z**



**E**



**Ś**



**Ć**

